

k.ú. PARDUBICE - 717657, č.parc. 1, 2/1, 446

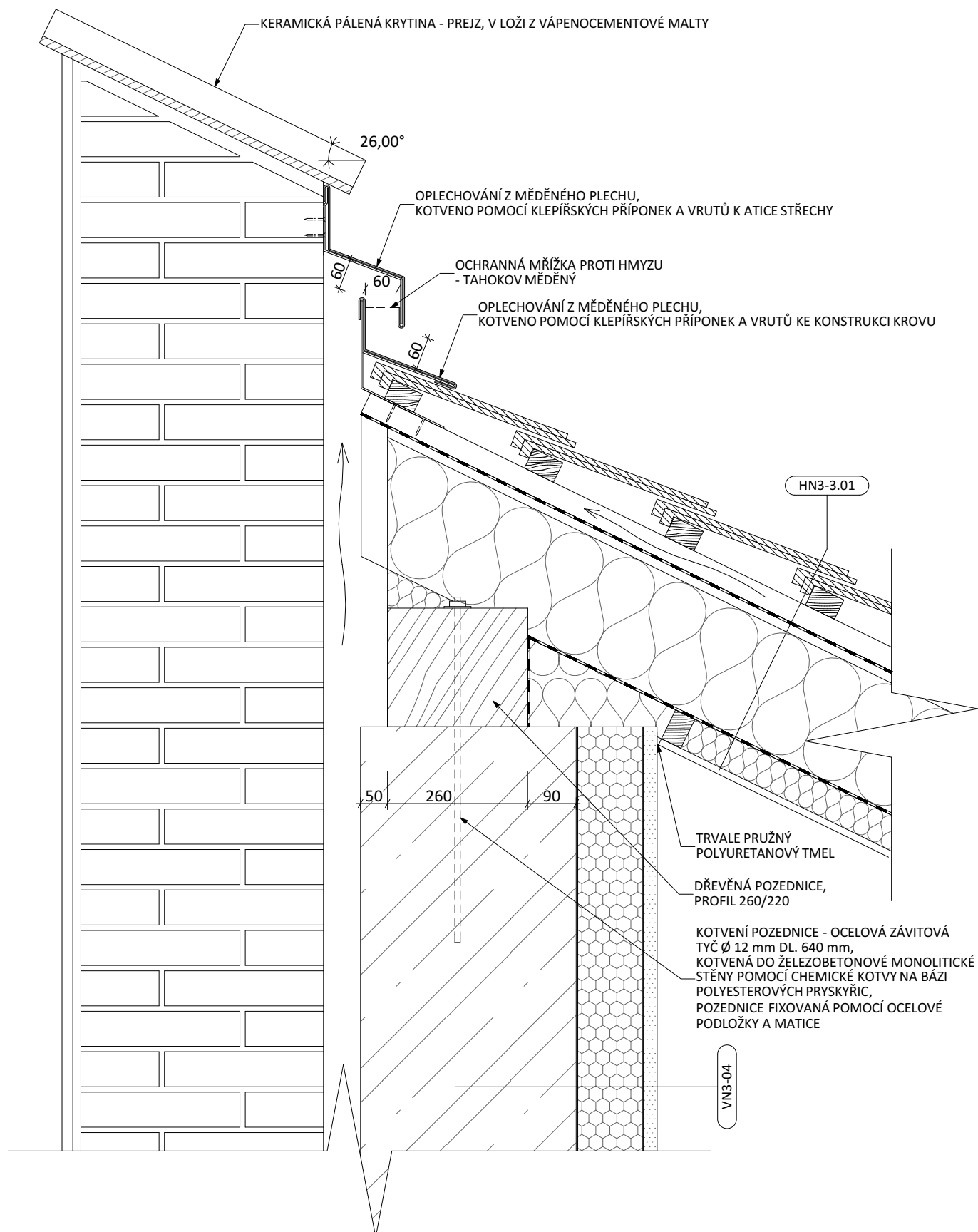
± 0,000 = 219,550 m n. m. (Bpv)

G e n e r á l n í p r o j e k t a n t		
S V I Ž N		
A u t o r	H I P	V y p r a c o v a l
SVIŽN s.r.o.	Ing. arch. Vlastimil Dlouhý	Ing. arch. Vlastimil Dlouhý
k o r e s p o n d e n č n í a d r e s a	k o n t a k t	Ing. arch. Lenka Ignatěvová
Havlíčková 15, 110 00 Praha 1	tel.: 606 212 953	Martin Růžička
s í d l o	mail.: dlouhy@svizn.com	
Milady Horákové 298/123,	Z o d p . p r o j e k t a n t	
160 00 Praha 6	Ing. arch. Marta Ševčíková	
i č o	č í s l o a u t o r i z a c e	
033 01 087	ČKA 04 407	
k o n t a k t		
tel.: 606 062 636		
mail.: info@svizn.com		

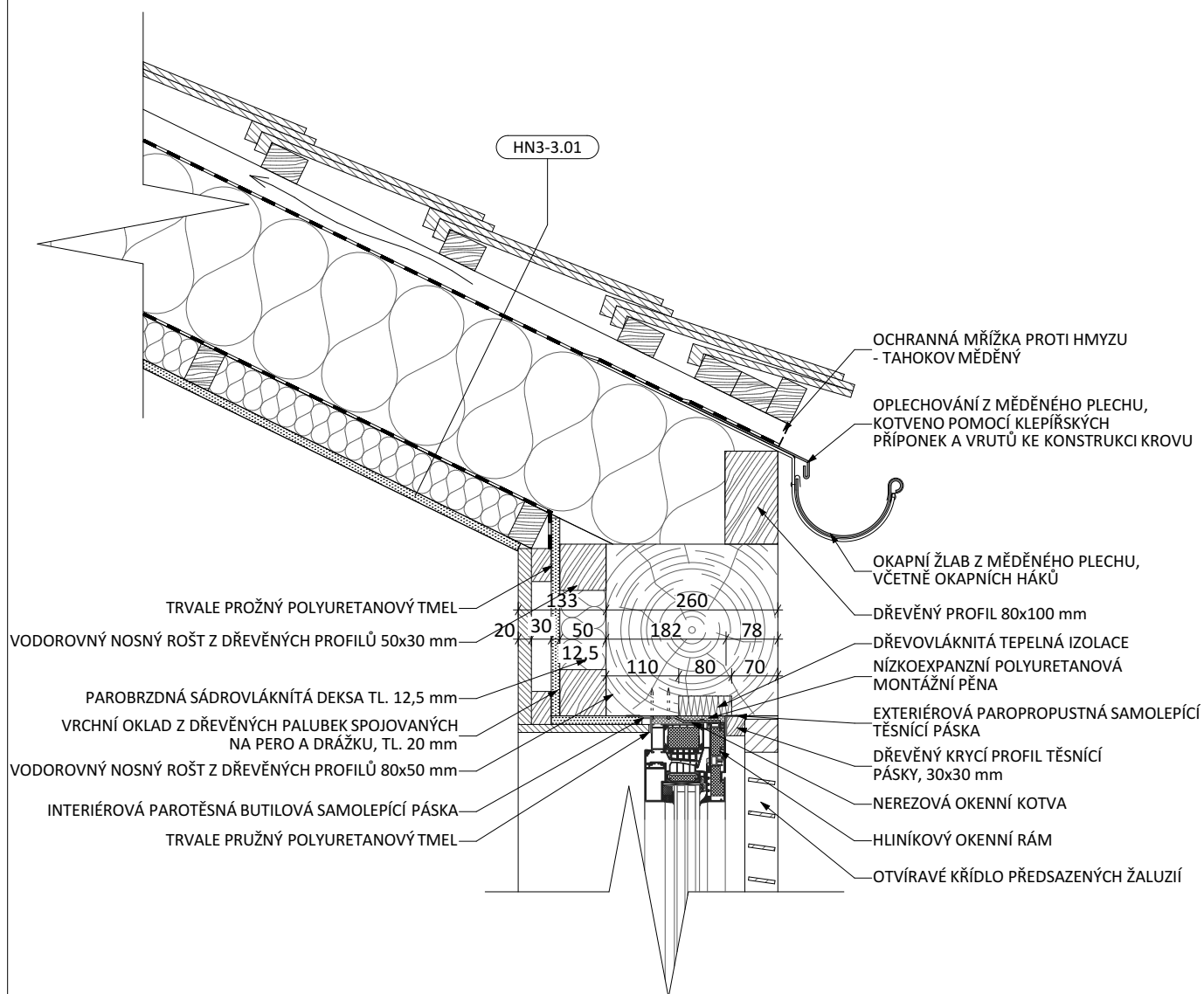
A k c e		
Zámek Pardubice		
- využití a obnova zámeckých exteriérů a interiérů č. p. 1 a č. p. 2		
S t a v e b n í k		
Pardubický kraj, Komenského náměstí 125, 532 11 Pardubice		
S t u p e ň	R e v i z e	D a t u m
DPS		07 / 2018

O z n a č e n í č á s t i	Č á s t
D.3	DOKUMENTACE STAVEBNÍHO OBJEKTU - SO.03
Č í s l o p r o f e s e	P r o f e s e
D.3.1	ARCHITEKTONICKO STAVEBNÍ ŘEŠENÍ
Č í s l o p ř í l o h y	P ř í l o h a
D.3.1.c-09	KNIHA DETAILŮ

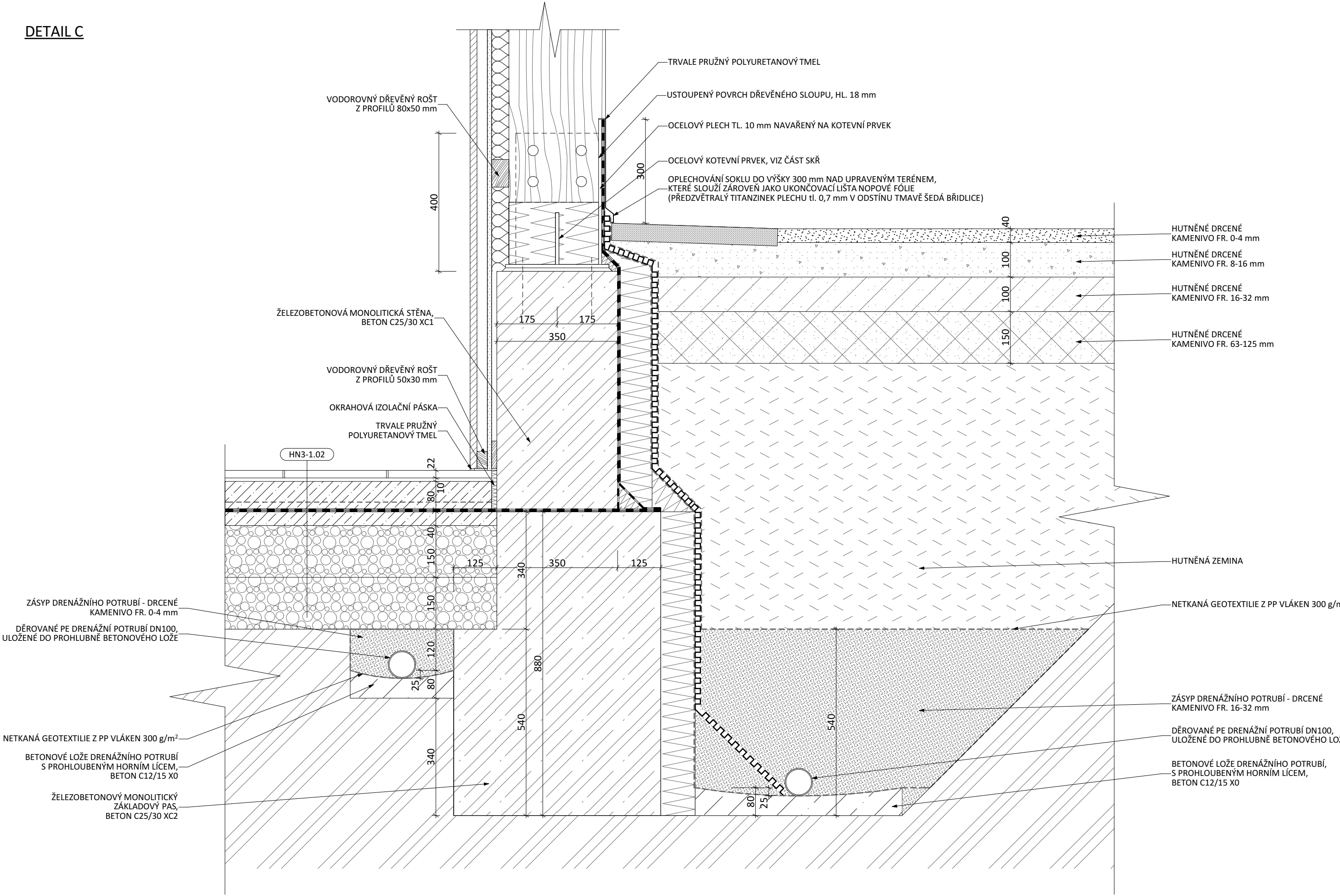
DETAIL A



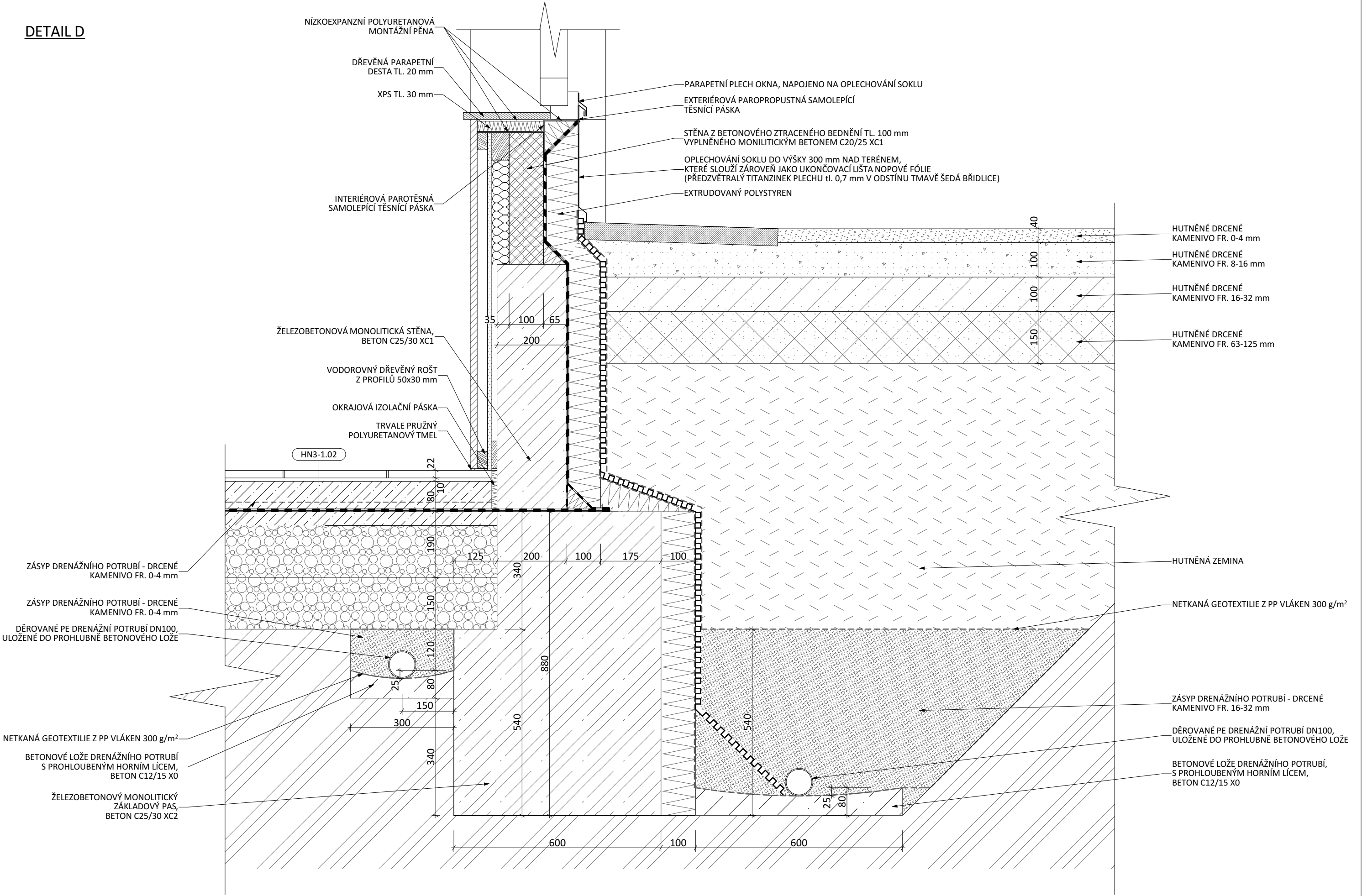
DETAIL B



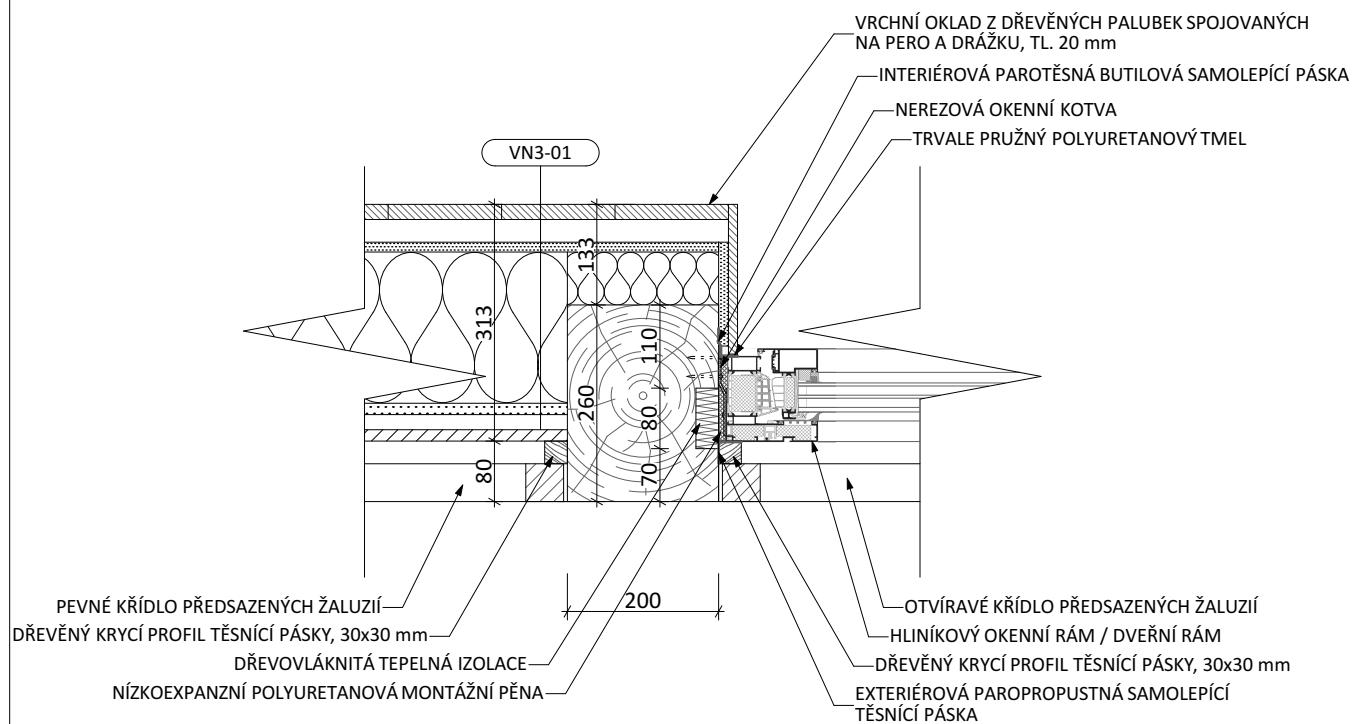
DETAIL C



DETAIL D

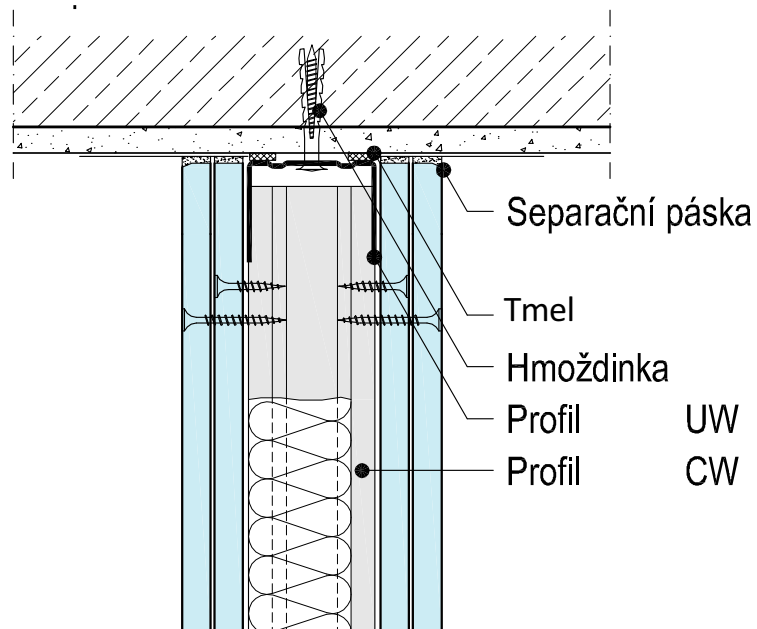


DETAIL E



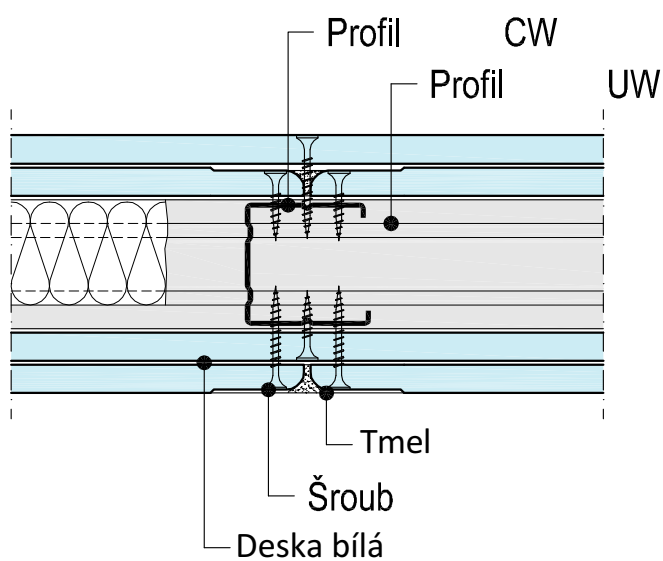
TYPOVÝ DETAIL 01

NAPOJENÍ SDK PŘÍČKY NA STROP



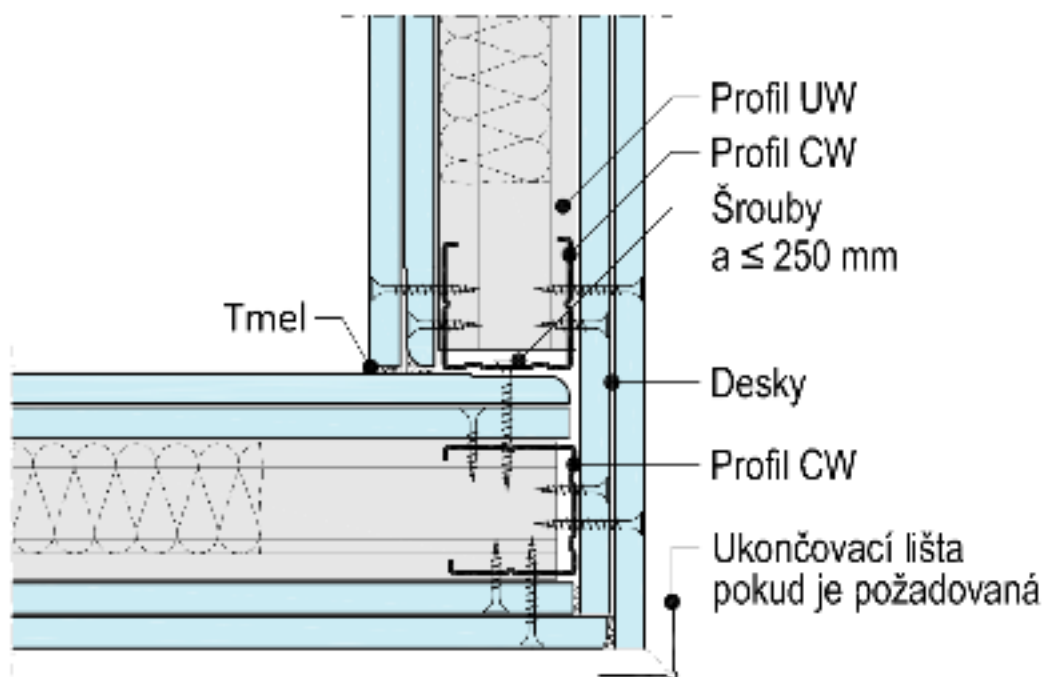
TYPOVÝ DETAIL 02

SPOJ DESEK



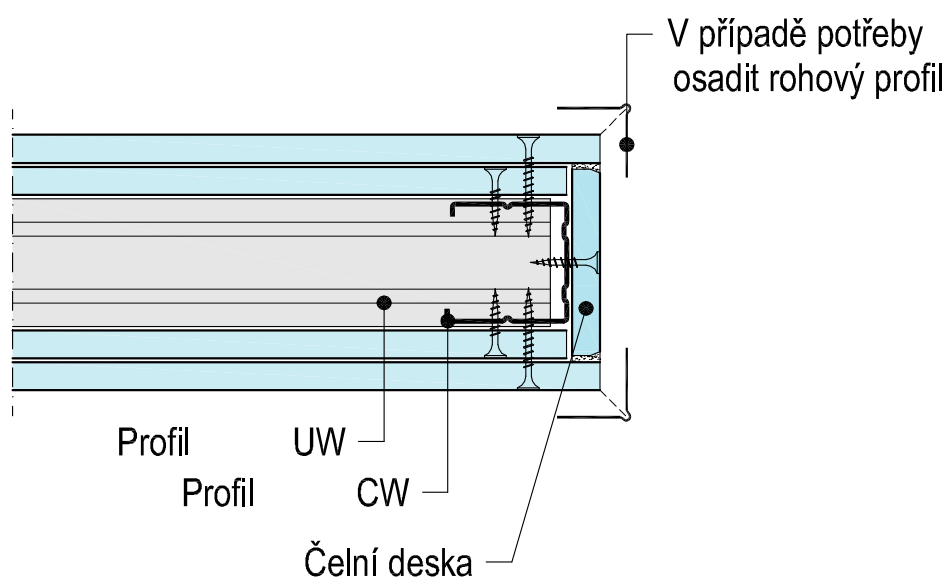
TYPOVÝ DETAIL 03

ROH DESEK



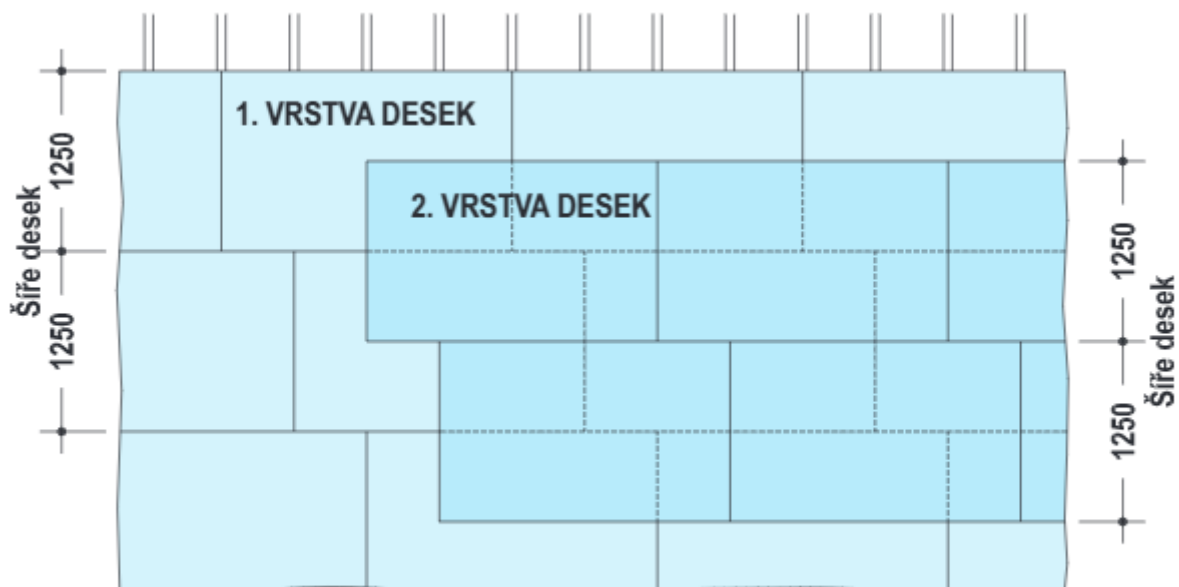
TYPOVÝ DETAIL 04

VOLNÝ KONEC U STĚNY



TYPOVÝ DETAIL 05

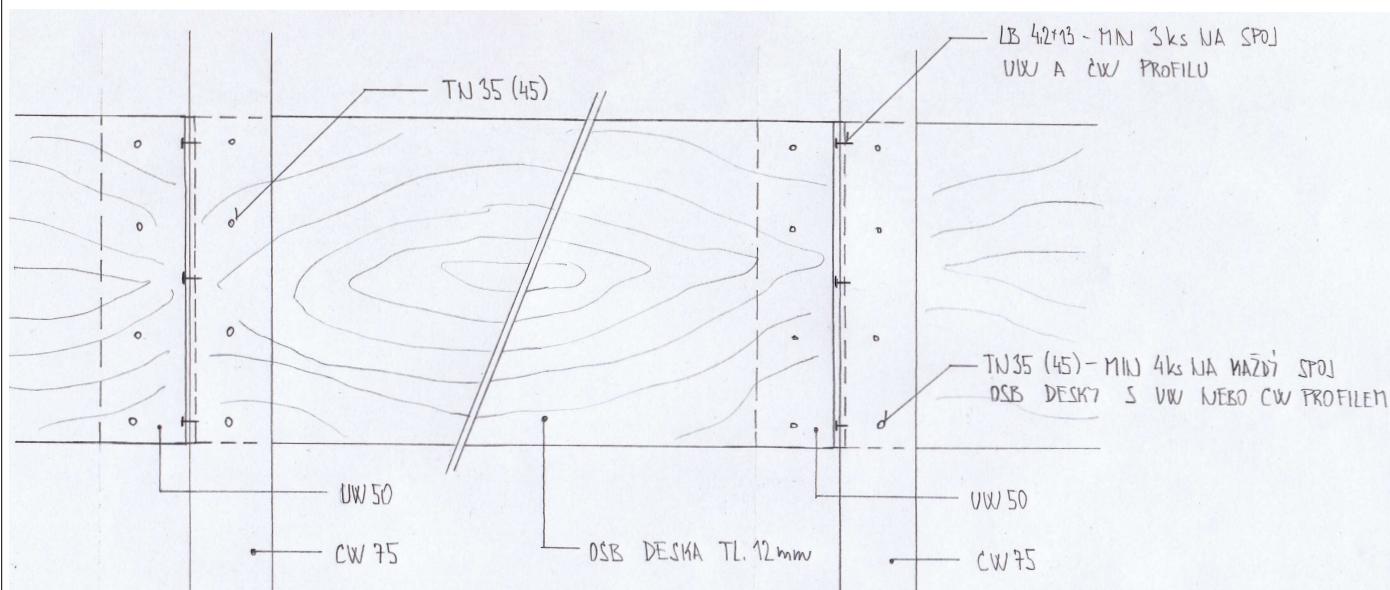
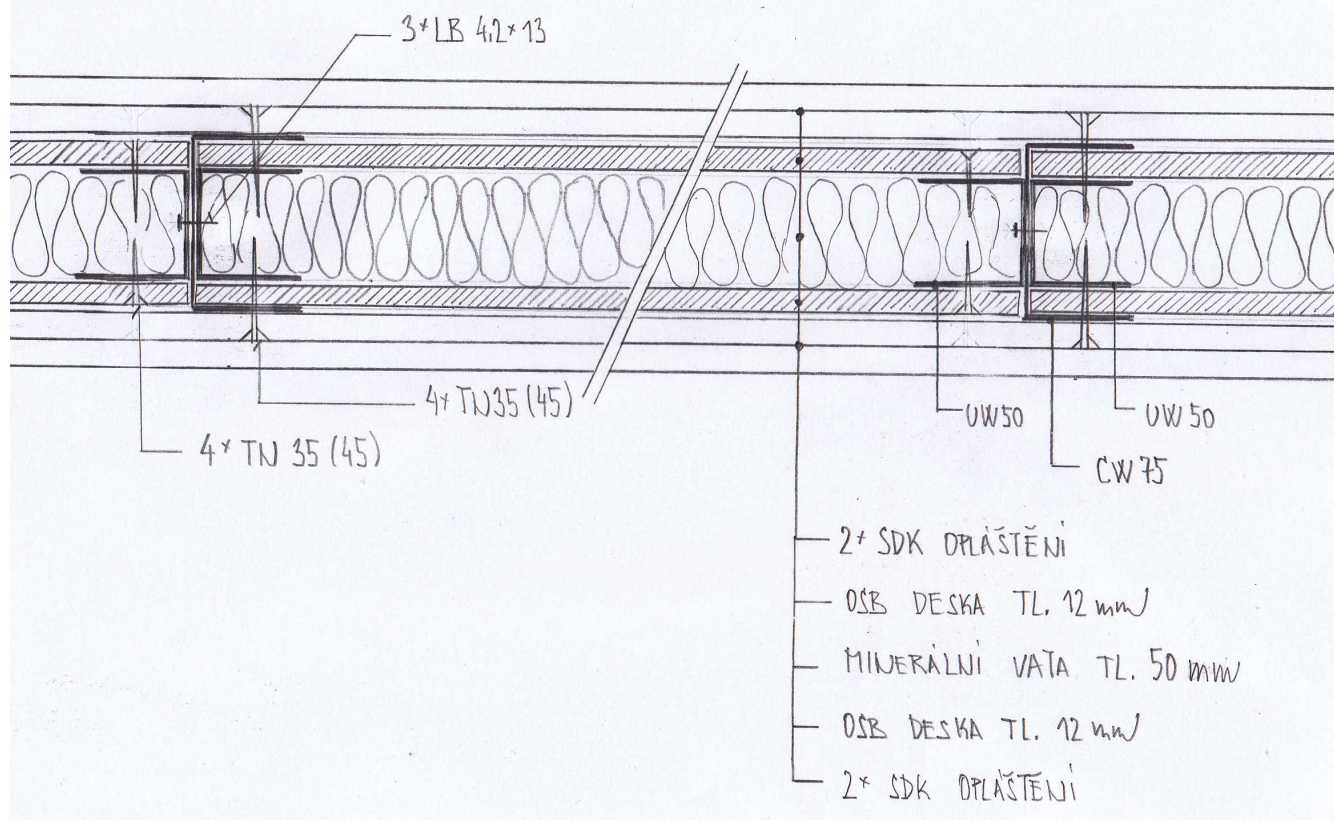
OPLÁŠTĚNÍ SDK PŘÍČEK (PŘESAHA 1. A 2. VRSTVY)



TYPOVÝ DETAIL 06

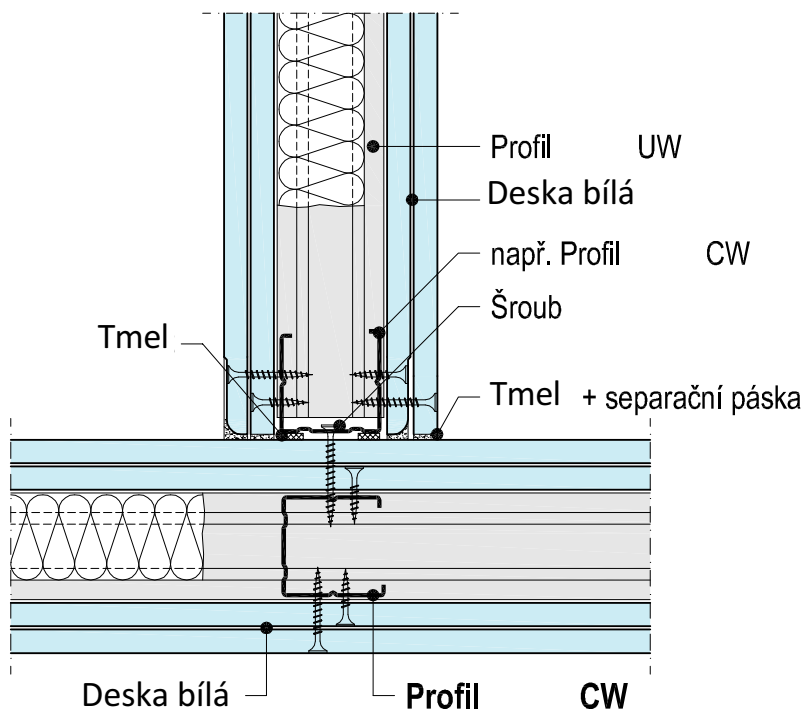
STAVEBNÍ PŘÍPOMOCE - VÝDŘEVY

PŘÍČKA W 112 - TL. 125 mm (CW 75)



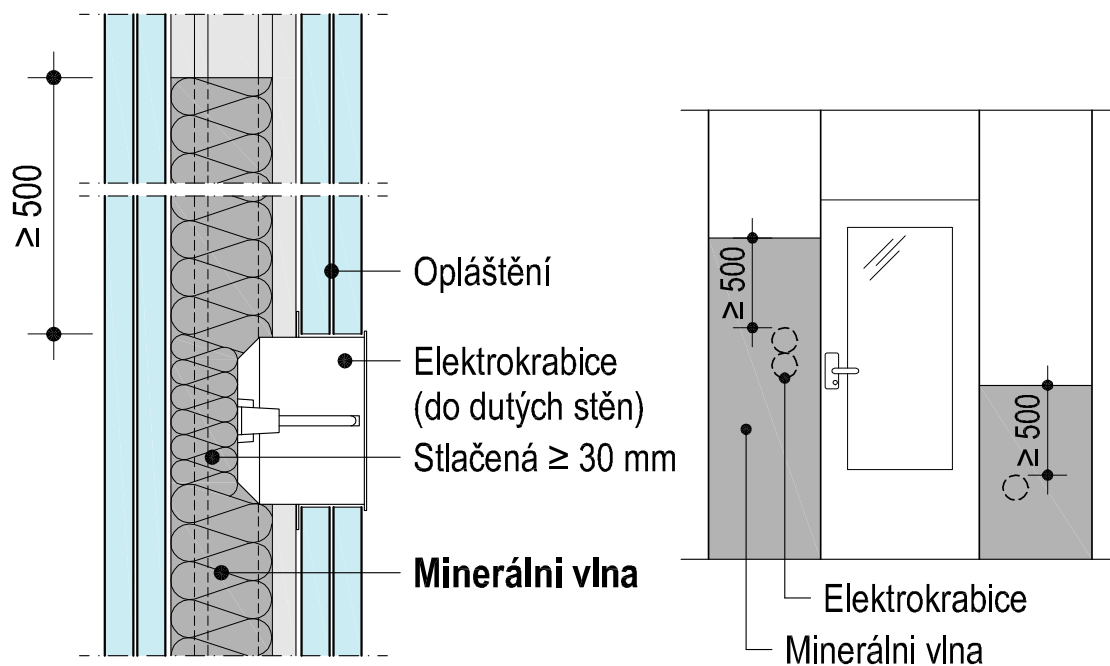
TYPOVÝ DETAIL 07

SPOJ DESEK TVARU T



TYPOVÝ DETAIL 08

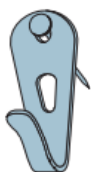
ZABUDOVANÁ ELEKTOKRABICE



TYPOVÝ DETAIL 09

UPEVNĚNÍ PŘEDMĚTŮ

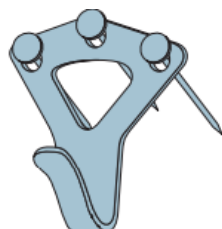
Háčky:



5 kg

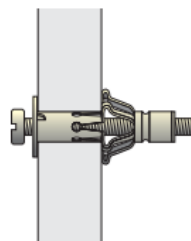


10 kg

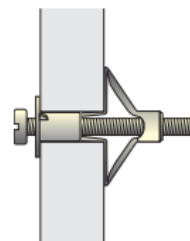


15 kg

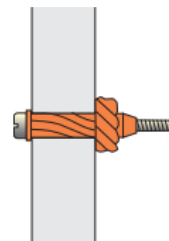
Hmoždinky do 0,7 kN/m:



Kotva kovová



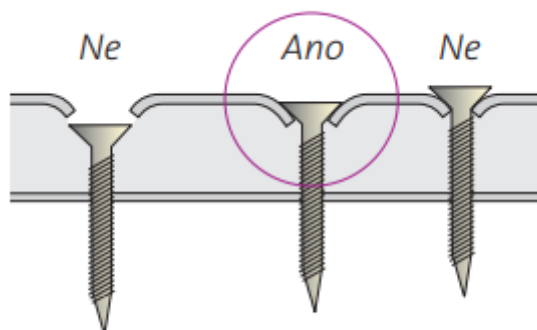
*Dutinová kovová
hmoždinka*



*Plastová uzlovací
hmoždinka*

TYPOVÝ DETAIL 10

ŠROUBOVÁNÍ DO SDK PŘÍČEK



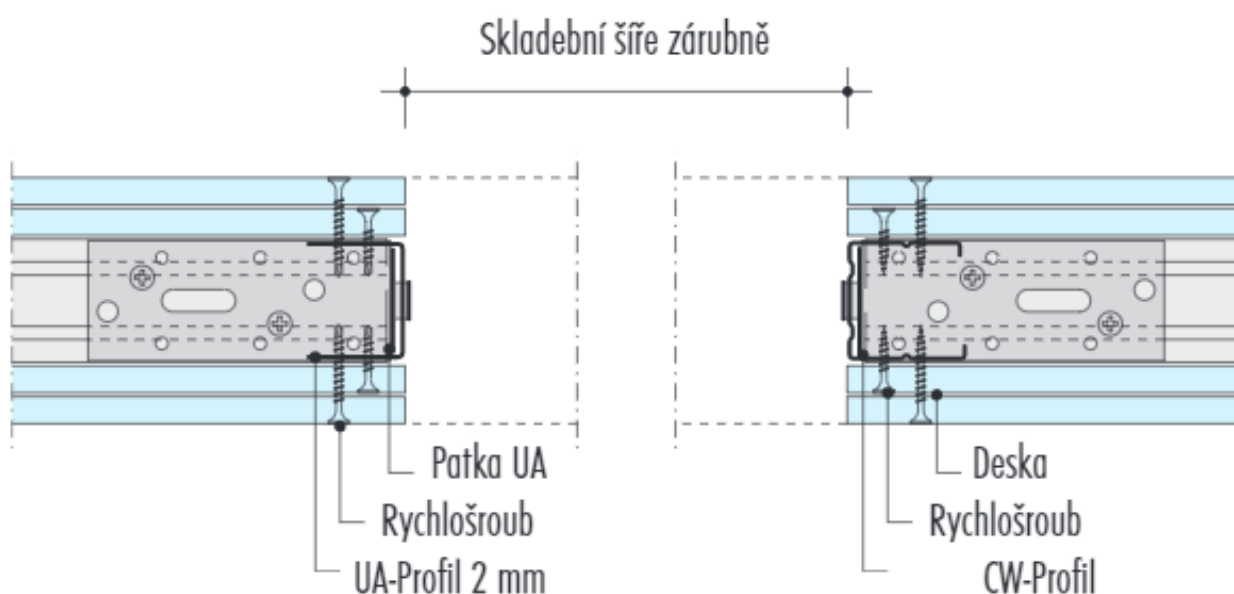
*Správná míra zapuštění hlavy šroubu
pod úroveň lícového kartonu*

TYPOVÝ DETAIL 11

MONTÁŽ ZÁRUBNĚ

Montáž zárubně s UA-Profilem

Montáž zárubně CW-Profilem

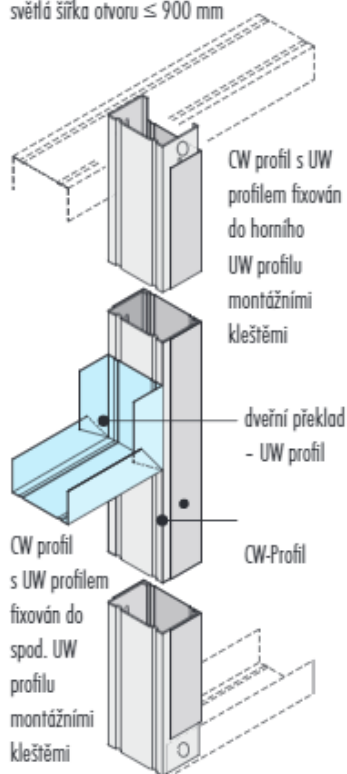


TYPOVÝ DETAIL 12

MONTÁŽ ZÁRUBNĚ

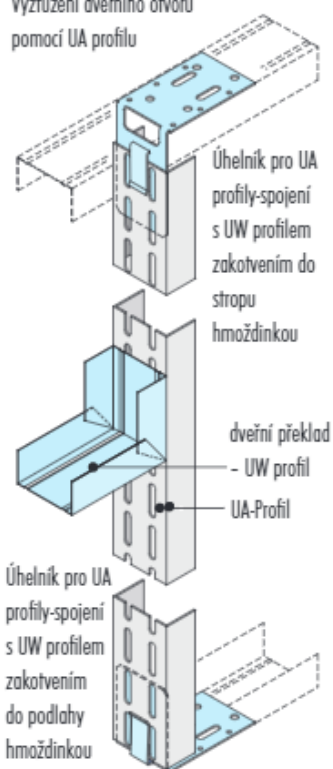
Varianta CW + UW

Pro výšku příčky do 2,80 m
světla šířka otvoru ≤ 900 mm



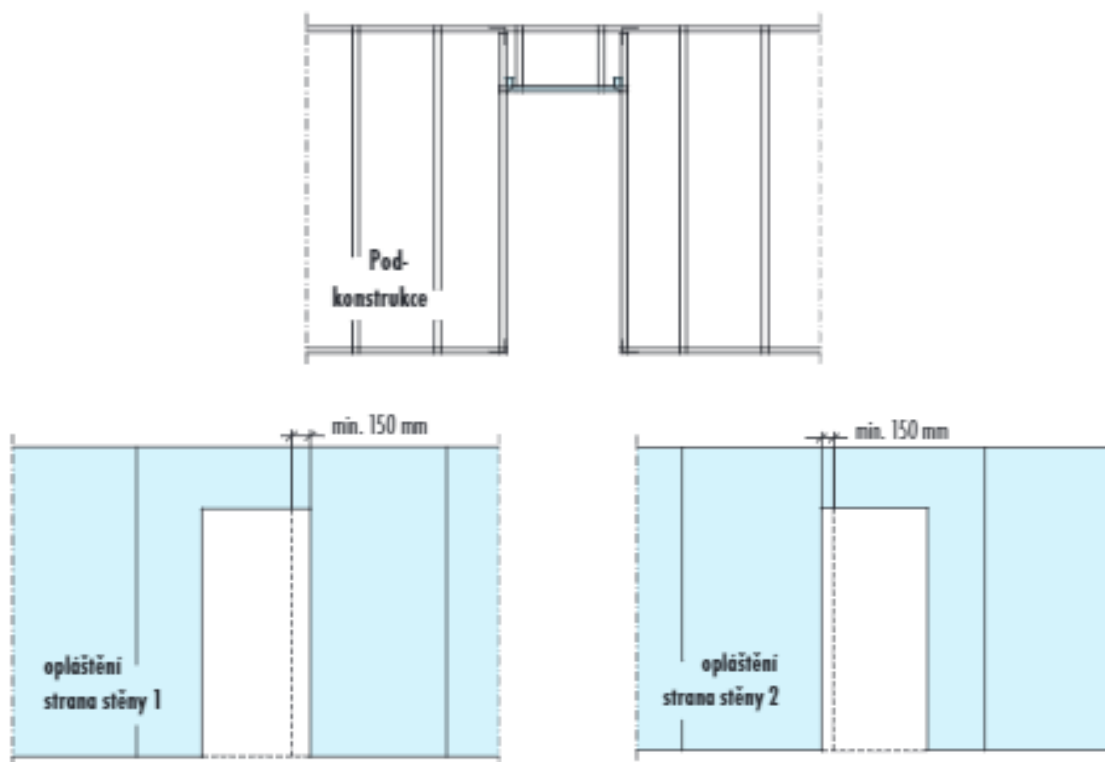
Varianta UA

Pro výšku příčky nad 2,80 m
Vyztužení dveřního otvoru pomocí UA profilu



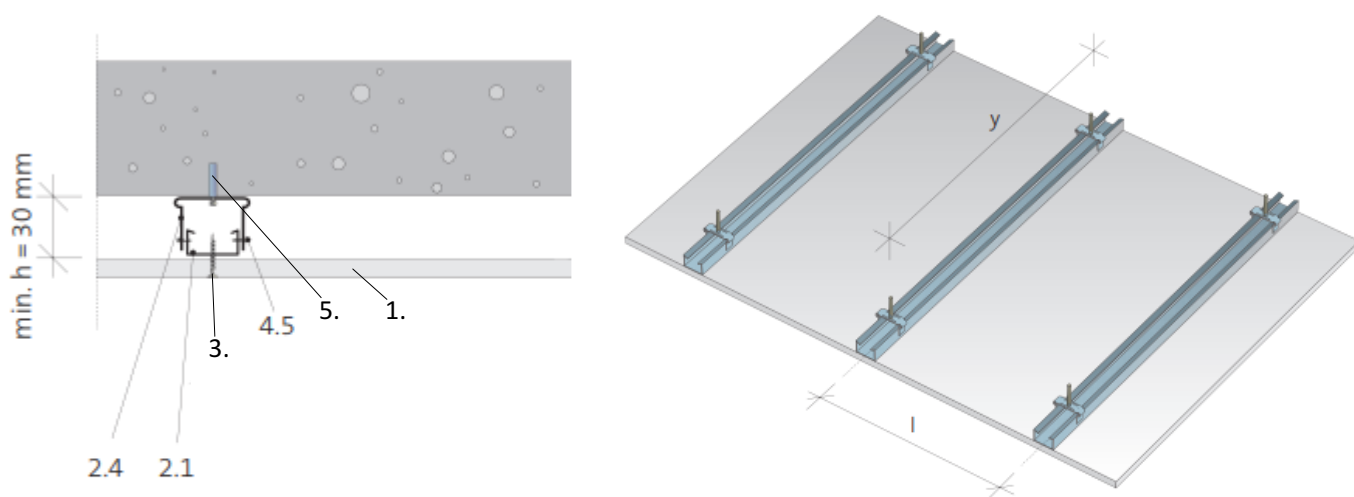
TYPOVÝ DETAIL 13

SCHEMA OPLÁŠTĚNÍ V MÍSTĚ DVEŘNÍHO OTVORU



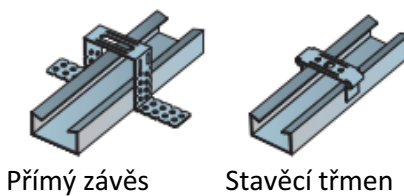
TYPOVÝ DETAIL 14

SDK PODHLED S PŘÍMÝMI ZÁVĚSY



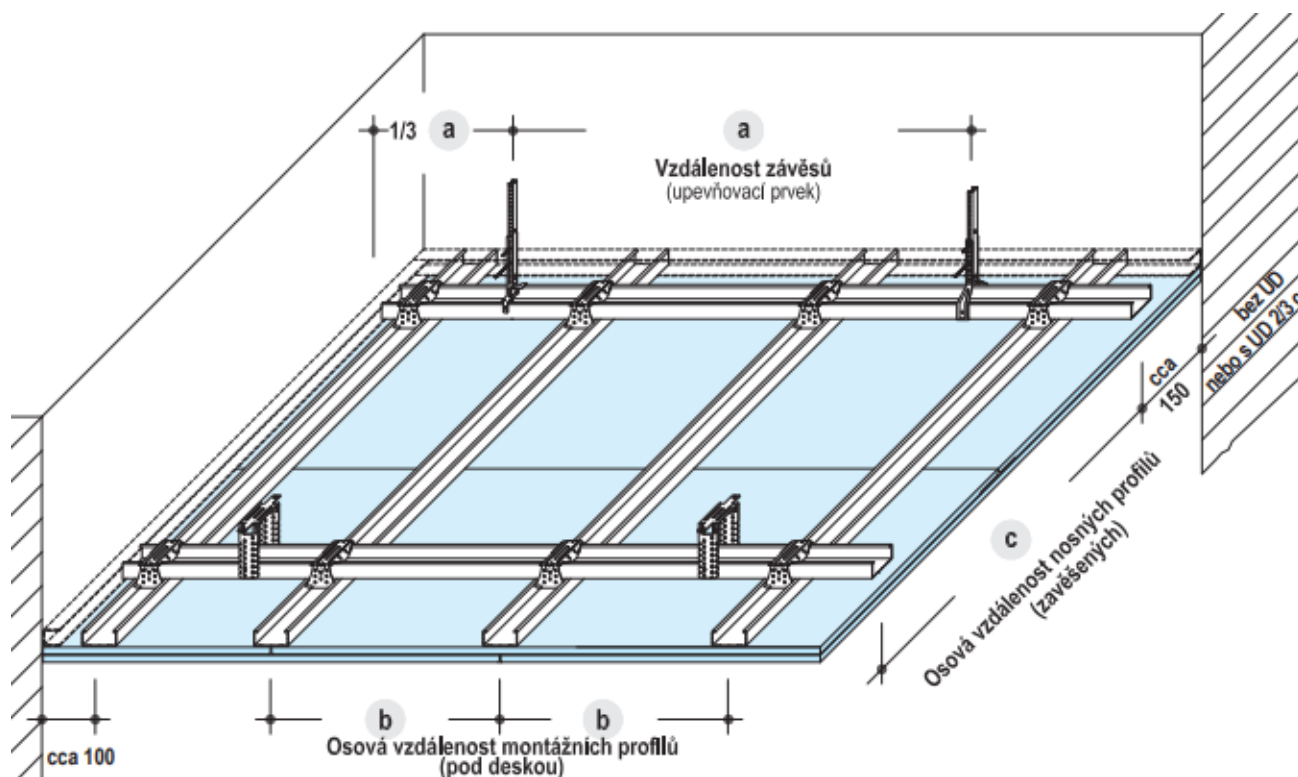
1. SDK poláštění
- 2.1 Profily CD
- 2.4 Přímý závěs
3. Rychlošrouby
- 4.5 Šrouby
5. Kotvení do stropu

Alternativy závěsů



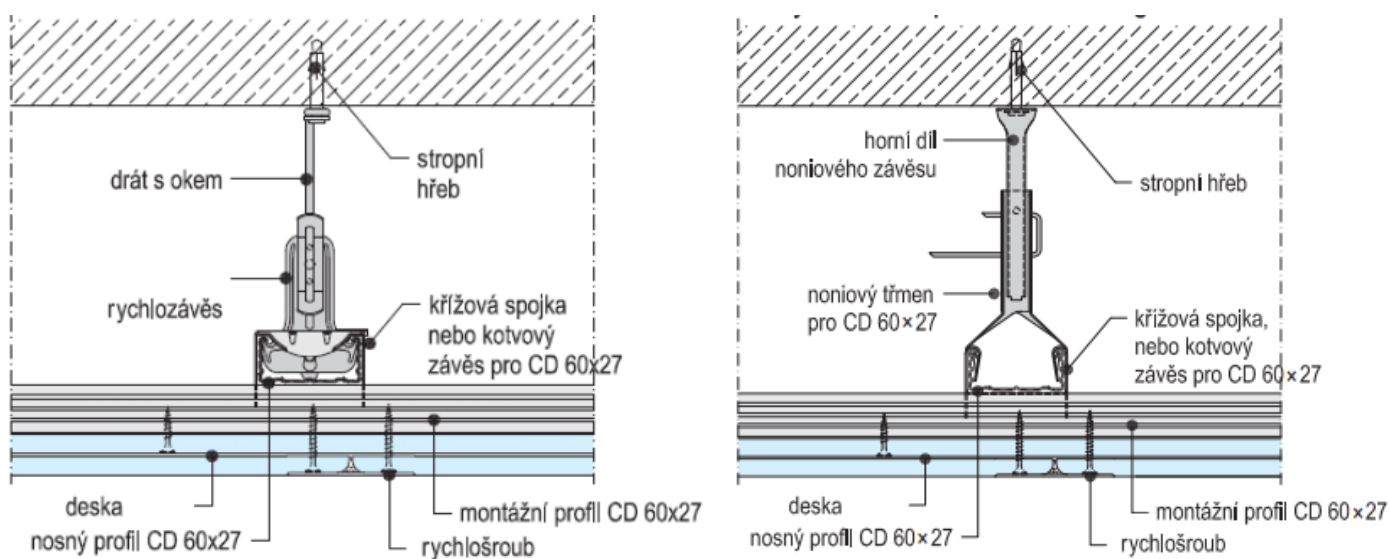
TYPOVÝ DETAIL 15

ZAVĚŠENÝ SDK PODHLED NA KOVOVÉ PODKONSTRUKCI



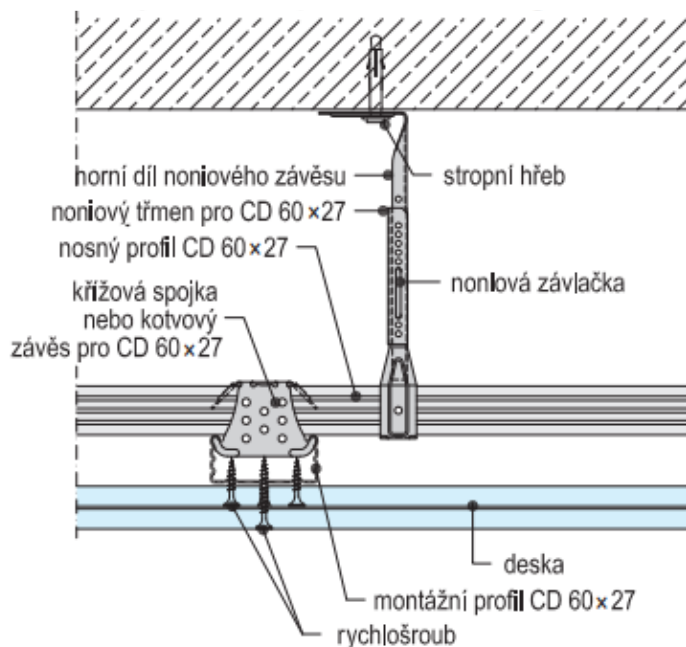
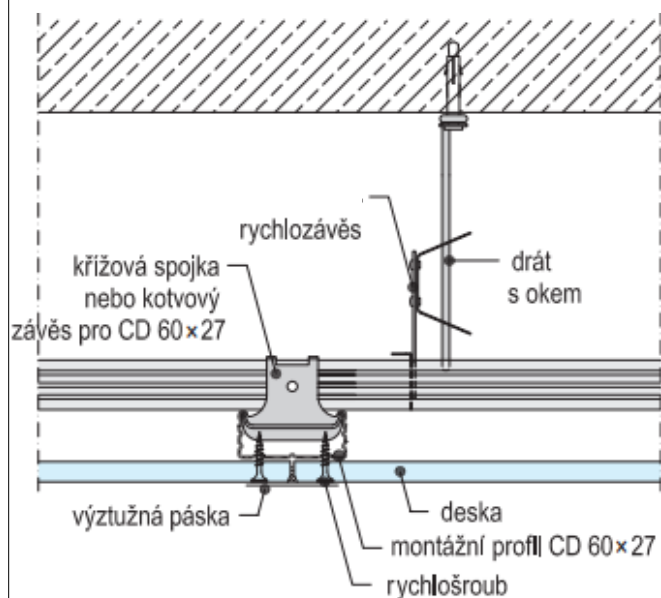
TYPOVÝ DETAIL 16

ZAVĚŠENÝ SDK PODHLED NA KOVOVÉ PODKONSTRUKCI - STYK PODÉLNÝCH HRAN



TYPOVÝ DETAIL 17

ZAVĚŠENÝ SDK PODHLED NA KOVOVÉ PODKONSTRUKCI - STYK ČELNÍCH HRAN



TYPOVÝ DETAIL 18

ZAVĚŠENÝ SDK PODHLED NA KOVOVÉ PODKONSTRUKCI - POSUVNÉ NAPOJENÍ NA STĚNU

